

GLI INNUMEREBOLI VOLTI DEL NOSTRO SATURNO

a cura di *Gioacchino Cascio*

"INTERVISTA" A UN SUTRINO CURIOSO

Dopo i due susseguenti saggi di Francesco Casini sullo stemma di Sutri, potremmo pensare di aver appreso tutto sulla sua origine. Ora, potendo disporre dello spazio sufficiente, possiamo anche ammirarli, così come sono via via apparsi nel pieno svolgimento della loro funzione istituzionale, nel corso dei secoli. L'opportunità proviene dalla raccolta posta a disposizione dall'amico Enrico Cruciani dal quale abbiamo appreso che tutto è cominciato da una sua scoperta casuale, mettendo a confronto le immagini, di oltre 40 anni fa, della nostra vecchia fontana, finita a Miami, con altre sue foto più recenti, successive al restauro: dal loro esame è emerso, in primis che essa reca ben due distinti stemmi, e, soprattutto che il volto di Saturno risulta completamente diverso rispetto alla iconografia classica che tutti conosciamo, come ampiamente descritto nei predetti articoli. Da questa piccola scoperta è scaturito l'intento di procedere ad una raccolta fotografica e ad una ricerca su tutti i molteplici esemplari del nostro stemma oggi esistenti, peraltro, sintetizzata nei video, posti nel sito www.susutri.it, realizzato dallo stesso Enrico Cruciani in veste di aspirante narratore di comunità. Egli spera, in tal modo, che si approfondiscano ulteriormente le ricerche per tentare di svelare il mistero che si cela dietro le sembianze estremamente giovanili dei volti raffiguranti il nostro Saturno negli stemmi che campeggiano nella predetta nostra vecchia fontana, ora a Miami. Ma c'è un altro affascinante e leggendario aspetto strettamente connesso alla stessa figura mitologica di Saturno: quello che lo vuole fondatore di Sutri. Al riguardo il prof Daniele Pagani, come molti ricorderanno, diffuse nel corso di una sua conferenza, una particolare raffigurazione dello stesso Saturno, ritratto come fondatore di Sutri, così come appare in un disegno del 1400 del Finiguerra, esposto al British Museum (pag.4). In esso compare, tra l'altro, uno sfondo, la cui composizione andrebbe approfondita, in quanto vi figura una cupola che non rientra tra i monumenti sutrini di cui abbiamo memoria. Si auspica, quindi, anche a tal proposito, uno studio che ci consenta di avere qualche indicazione su questa strana presenza. Ma, in attesa che qualcuno si dedichi a tali studi... godiamoci la rassegna di immagini sul nostro stemma... e perché no! Anche in attesa che i discendenti di qualche sutrino emigrato in America ci faccia avere un calco dei predetti stemmi, ora a Miami...



Nispi Landi - 1887 (pag. 580)



*Stemmi e Sigilli - Reg.Lazio-Linza Editrice
C. Lampe 1988 (pag. 328)*



Stemmi presso: (1) Atrio comunale, (2) Cimitero, (3) Edif. Scolastico G. Pascoli, (4) ingresso Palazzo comunale

GOVERNO PONTIFICO
DELEGAZIONE APOSTOLICA
DI VITERBO



COMUNE DELLA CITTA' DI SUTRI
NOTIFICAZIONE

Sanctità di Nostro Signore PIO PAPA IX

Atto Notificazione 1860



Bondi 1836 (Pg. 115)



Timbro 1678 (by L.Zuchi)



E. Mitchell 1980



Attuale fontana P.za del Comune



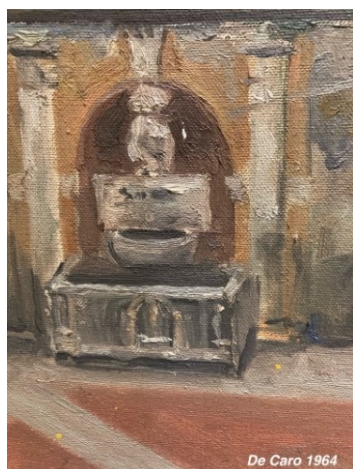
Porta Vecchia



Ingresso Porta Romana



Stendardo Comunale



Atrio comunale
olio su tela



Atrio comunale
Particolare del Saturno



G. Arnoni - 1986
Sala del Consiglio



Pavimentazione P.za del Comune



Chiesa di San Francesco



Chiesa di San Sebastiano



Vecchia Fontana 1920



*Rimozione vecchia Fontana
(Fondazione Besso)*



Angolo fontana a Miami



La nostra vecchia Fontana oggi a Miami - VIZCAYA American Villa



*I due stemmi
ben
conservati*



Volto Saturno - Putto



Volto Saturno - Giovane



Saturno come fondatore di Sutri, 1460 circa, in Cronica Figurata di Maso Finiguerra
 Esposto al British Museum London



1717-D. Ferdinando Ughello F. - ITALIA SACRA SIVE DE EPISCOPIS ITALIAE



L'Associazione
 "il Lavatoio"
 ringrazia il
 Dott. Enrico
 Cruciani per il
 contributo.